



Rapport de la Situation Epidémiologique

Maladie a Virus Ebola en Guinée

10 Août 2015

I. Points saillants

- **Aucun cas confirmé notifié dans le pays ce jour, J6** avec zéro cas confirmé;
- **Tous** les contacts de la commune de Dixinn sont sortis du suivi ce jour;
- **Quatre-vingt-dix (90)** décès communautaires notifiés tous sécurisés.

II. Dynamique de l'épidémie:

Table 1. Répartition des cas notifiés par préfecture le 10/08/2015, Guinée

Préfecture de résidence	Cas Confirmés	Cas Probables	Cas Suspects	Total
Boké	0	0	1	1
Conakry	0	0	1	1
Coyah	0	0	1	1
TOTAL	0	0	3	3

Table 2. Décès communautaires notifiés à la date du 10/08/2015, Guinée

Décès Communautaires		Total décès
Enterrements Sécurisés	Enterrements Non-sécurisés	
90(dont 00+)	0	90

Données épidémiologiques et cartes disponibles sur <http://guinea-ebov.github.io/>


Guinée - Epidémie de la Maladie à virus Ebola
Table 3. Situation des patients dans les centres de traitement et de transit fonctionnels, 10/08/2015, Guinée

	Conakry CTE	Coyah CTE	Macenta CTE	N'zérékoré CTE	Kindia CTE	Boké CTE	Forécariah CTE	Siguiro CDT	Total
Cas confirmés	6	0	0	0	0	0	0	0	6
Cas suspects	1	1	0	0	0	2	0	0	4
Sorties guéris	1	0	0	0	0	0	0	0	1
Décédés	0	0	0	0	0	0	0	0	0
Total hospitalisés au CTE	7	1	0	0	0	2	0	0	10

Table 4. Capacité des CTE et CDT en Lits, 10/08/2015, Guinée

Centres	Section Suspects (Lits)	Section Probable (Lits)	Section Confirmé (Lits)	Total (Lits)
CTE Nongo	16	0	32	48
CTE Coyah	12	8	40	60
CTE Macenta	12	8	10	30
CTE N'Zerekore	3	0	3	6
CDT Siguiro	4	6	10	20
CTE Forécariah	5	6	12	23
CDT Kérouané	4	6	10	20
CDT Kamsar	3	2	5	10
CTE Beyla	3	0	2	5
CTE Boke	17	0	12	29
CTE Kindia	8	8	46	62
Total	87	44	182	313

Table 5. Etats des Laboratoires, 10/08/2015, Guinée

N°	Laboratoires	Localisation	Etat du Laboratoire
1	CREMS	Kindia	Fonctionnel
2	CTS	Conakry	Fermé
3	EUMLab	Coyah	Fonctionnel
4	IP France	Macenta	Fonctionnel
5	IPD Donka	Conakry	Fonctionnel
6	KPLAN	Conakry	Fonctionnel
7	KPLAN	Forecariah	Fonctionnel
8	PHAC	Boké (Kamsar)	Fonctionnel
9	REDC	Conakry	Fonctionnel
10	Labo Mobile	Dubréka (Tanene)	Fonctionnel



Guinée - Epidémie de la Maladie à virus Ebola

Table 6. Situation du suivi des contacts, 10/08/2015, Guinée

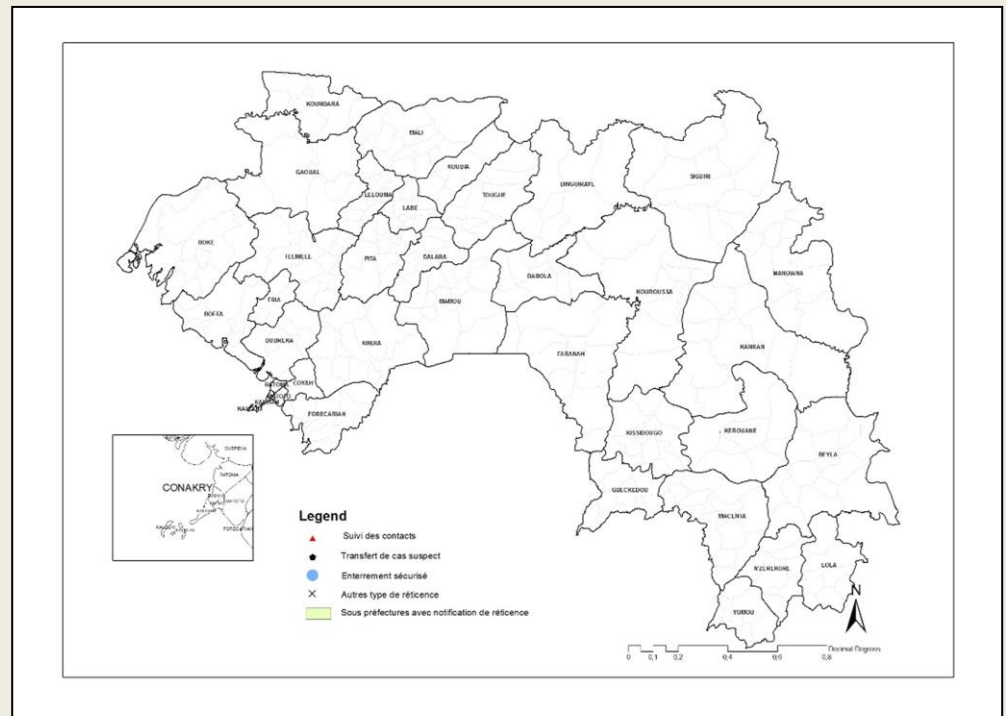
Contacts	Nombre
Nouveaux contacts du jour	9
Nombre de contacts sortis ce jour	44
Nombre de contacts confirmés ce jour	0
Contacts à suivre	890
Contacts suivis	851
Contacts non suivis	39
% non suivis	4,4

Table 7. Nouveaux cas confirmés pendant la semaine 33 (10 - 16 août 2015), Guinée

Préfecture	Semaines			10-aout	11-aout	12-aout	13-aout	14-aout	15-aout	16-aout	Semaine 33	Contacts listés
	30	31	32									
Matoto	1	0	0	0							0	0
Ratoma	2	1	1	0							0	104
Forécariah	0	0	1	0							0	512
Coyah	1	0	0	0							0	9
Total	4	1	2	0							0	625

Carte 1. Sous-préfectures où des réticences ont été signalées par les équipes de la riposte/suivi, 10/08/2015, Guinée

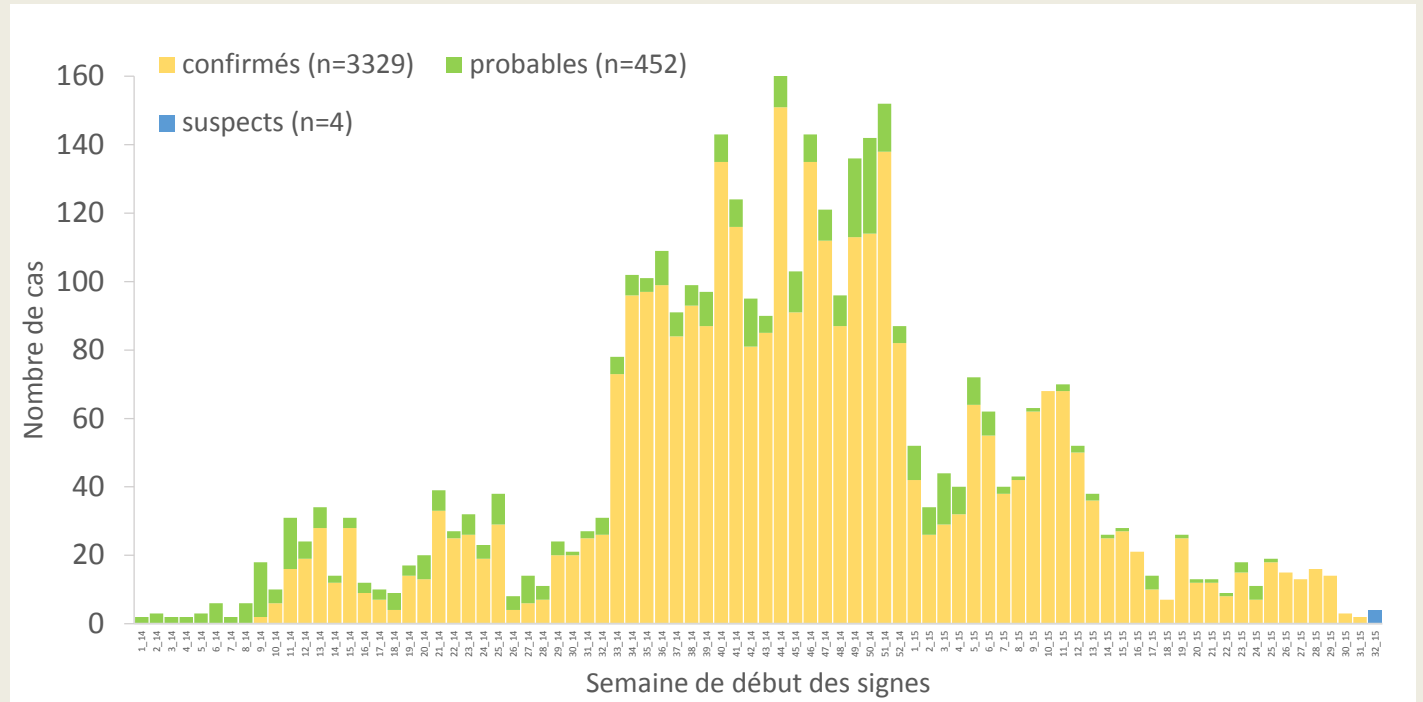
Aucune réticence





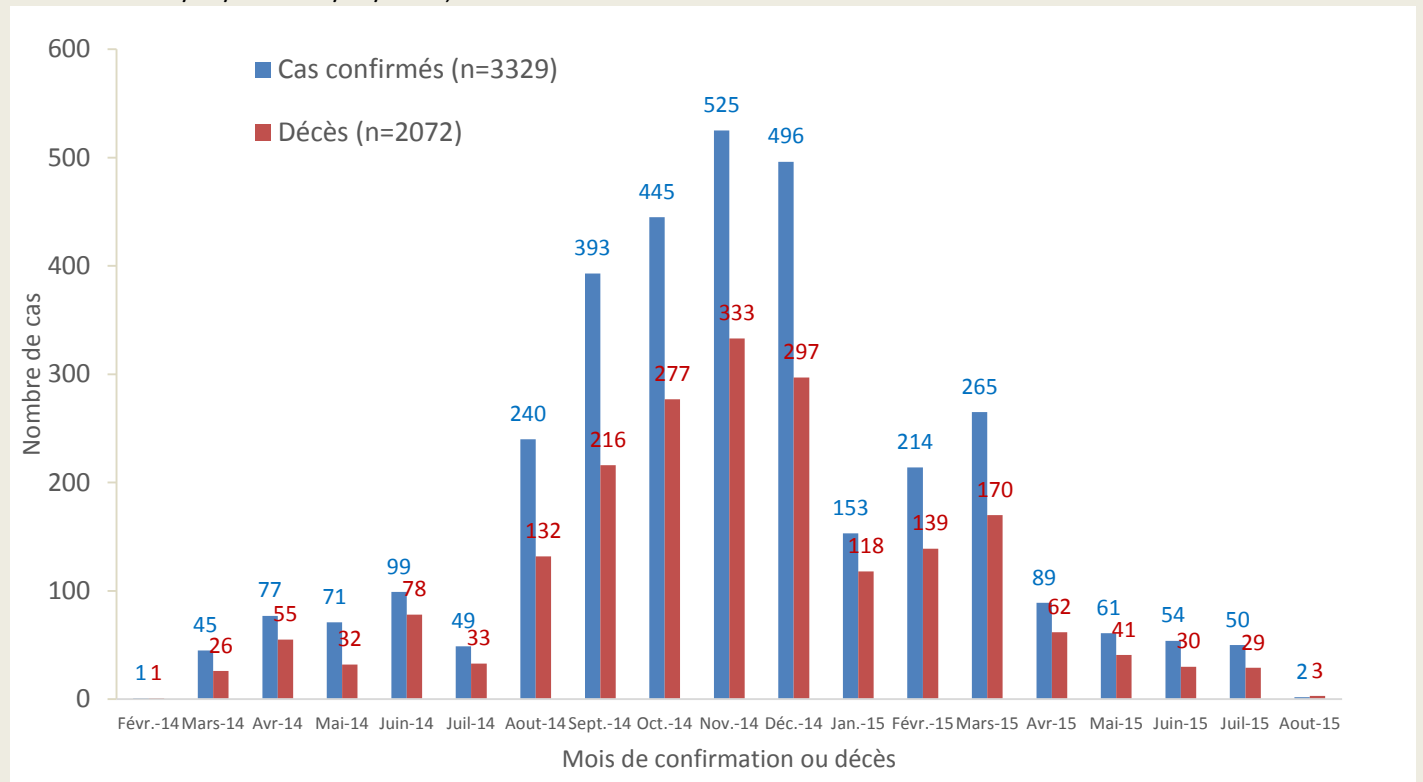
Guinée - Epidémie de la Maladie à virus Ebola

Graphique 1. Distribution des cas notifiés, par semaine (début des signes*), 30/12/2013 – 10/08/2015, Guinée



*Valeurs manquantes pour date de début des signes = 0

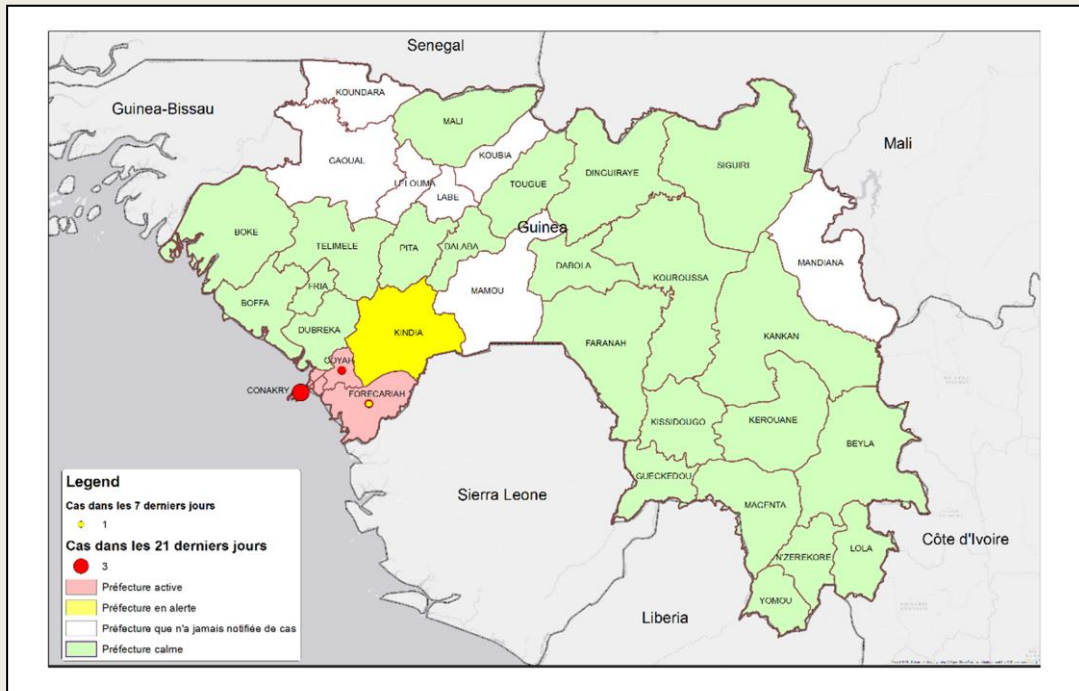
Graphique 2. Distribution des cas confirmés et décès, par mois de confirmation et de décès, 30/12/2013-10/08/2015, Guinée



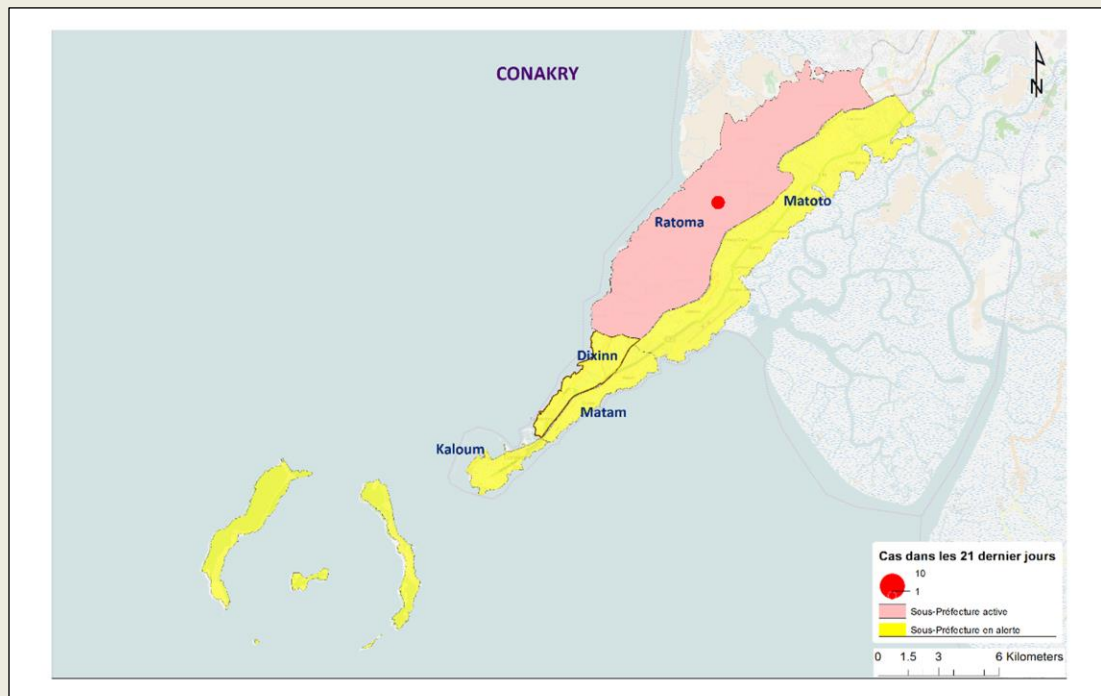


Guinée - Epidémie de la Maladie à virus Ebola

Carte 2. Répartition par préfectures des cas confirmés et classification des préfectures selon le niveau d'alerte, 21/07/2015-10/08/2015 (21 jours), Guinée



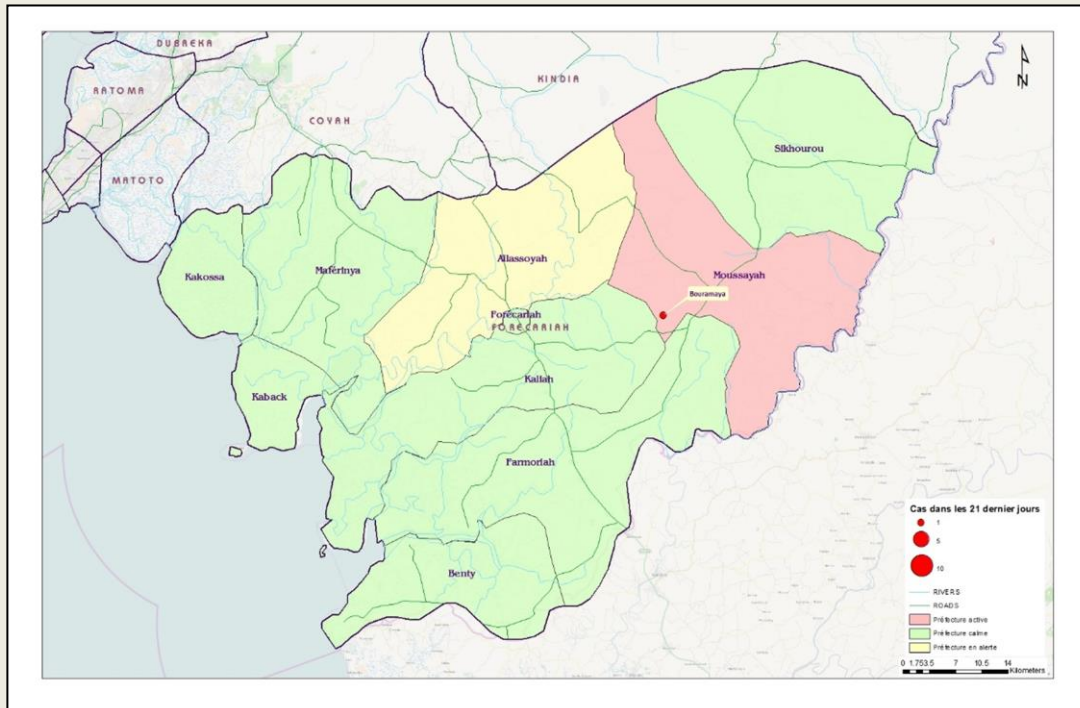
Carte 3. Répartition par sous-préfectures des cas confirmés et classification des sous-préfectures selon le niveau d'alerte, 21/07/2015-10/08/2015 (21 jours), Conakry



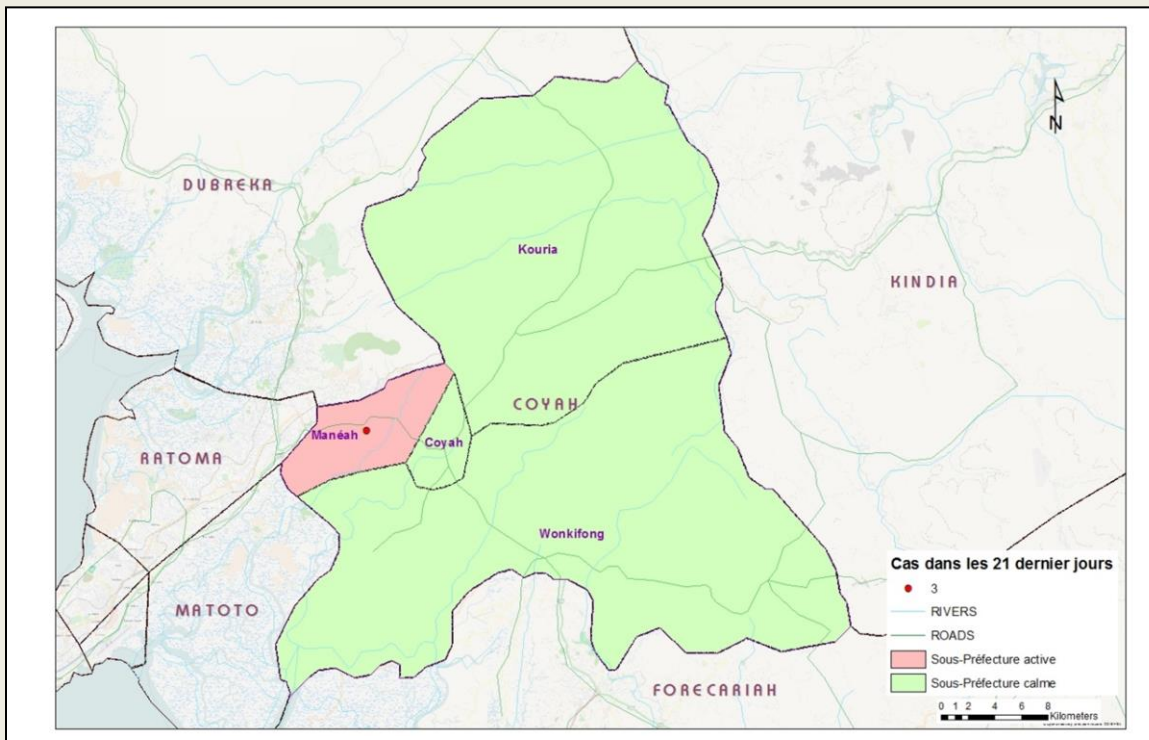


Guinée - Epidémie de la Maladie à virus Ebola

Carte 4. Répartition par sous-préfectures des cas confirmés et classification des sous-préfectures selon le niveau d'alerte, 21/07/2015-10/08/2015 (21 jours), Forecariah



Carte 5. Répartition par sous-préfectures des cas confirmés et classification des sous-préfectures selon le niveau d'alerte, 21/07/2015-10/08/2015 (21 jours), Coyah



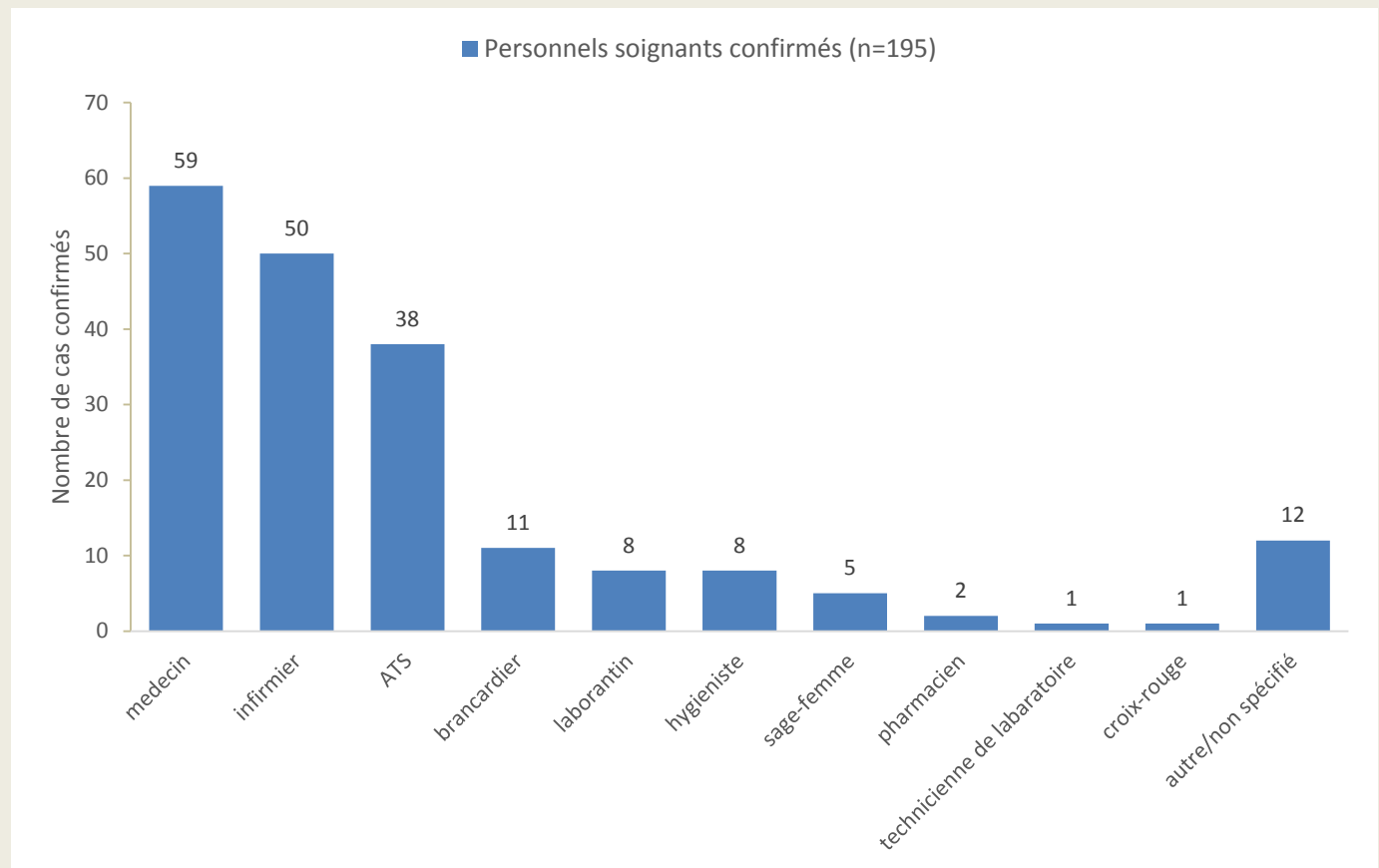


Guinée - Epidémie de la Maladie à virus Ebola

Table 8. Répartition des cas confirmés par sous-préfecture du 21/07/2015-10/08/2015 (21 jours), Guinée

PREFECTURE	SOUS PREFECTURE	CONFIRME	DECES	
			COMMUNAUTAIRE	CTE
CONAKRY	Ratoma	3	1	1
COYAH	Manéah	1	0	0
FORECARIAH	Moussayah	1	1	0
TOTAL		5	2	1

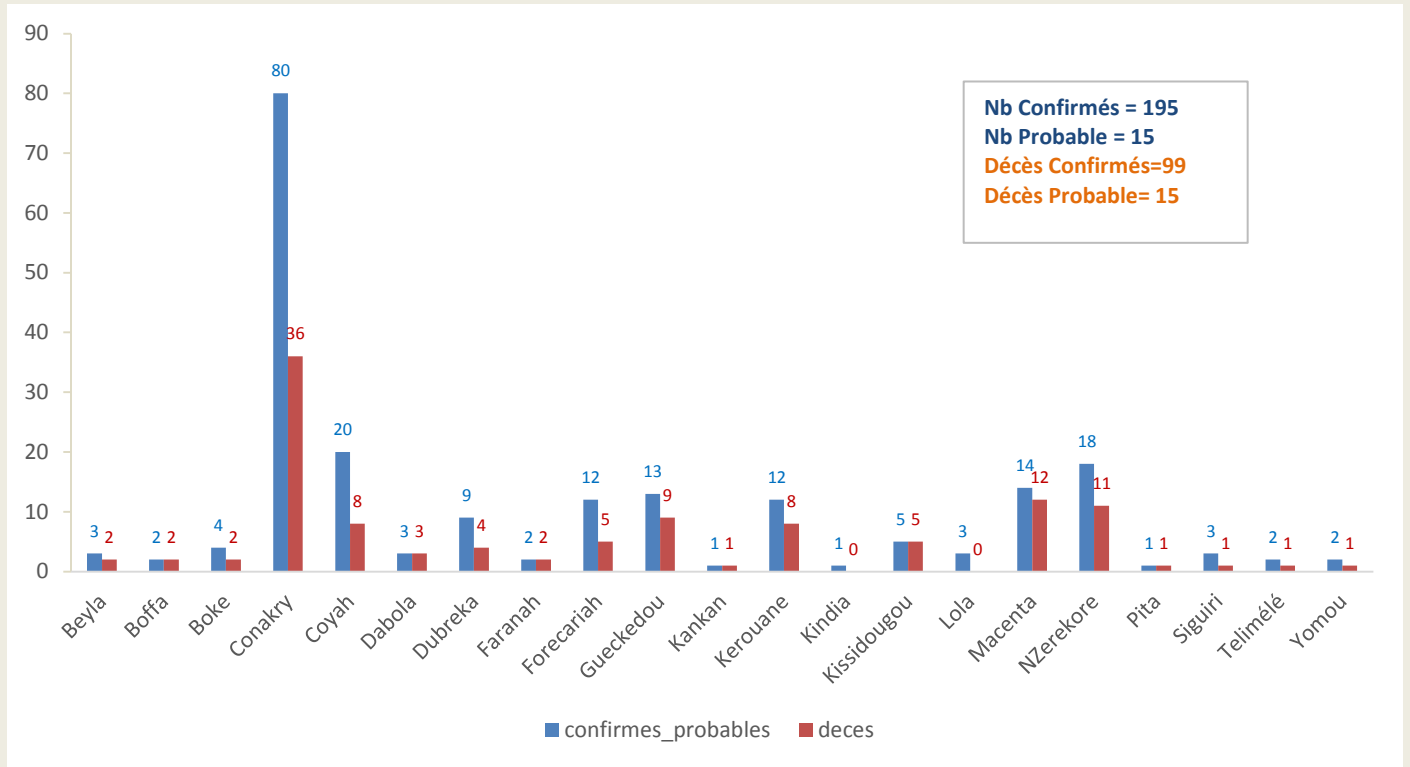
Graphique 3. Répartition par statut professionnel /confirmation des cas confirmés parmi le personnel de santé, 30/12/2013 – 10/08/2015, Guinée



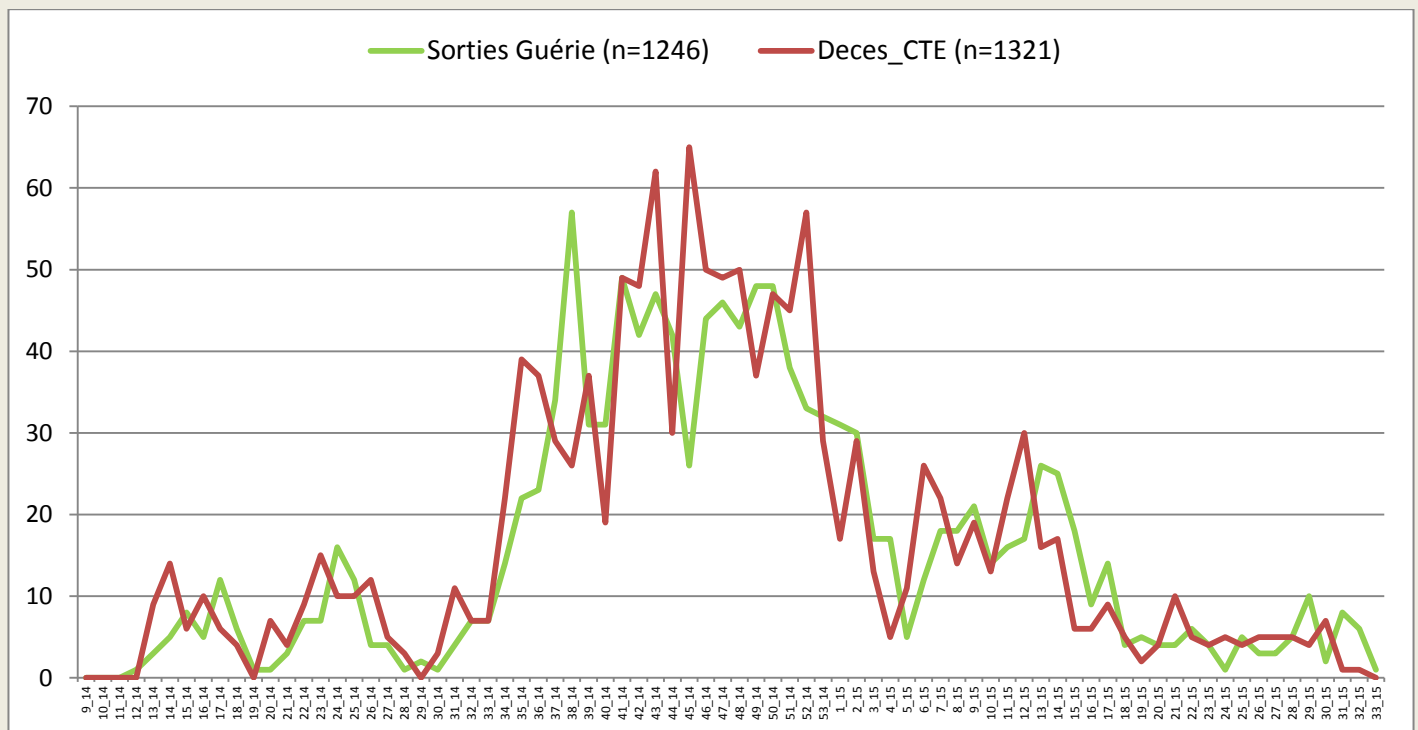


Guinée - Epidémie de la Maladie à virus Ebola

Graphique 4. Distribution par préfecture des cas confirmés et probables parmi le personnel de santé, 30/12/2013 – 10/08/2015, Guinée



Graphique 5. Evolution hebdomadaire selon le statut final des patients(Confirmés) au CTE, 30/12/2013-10/08/2015, Guinée

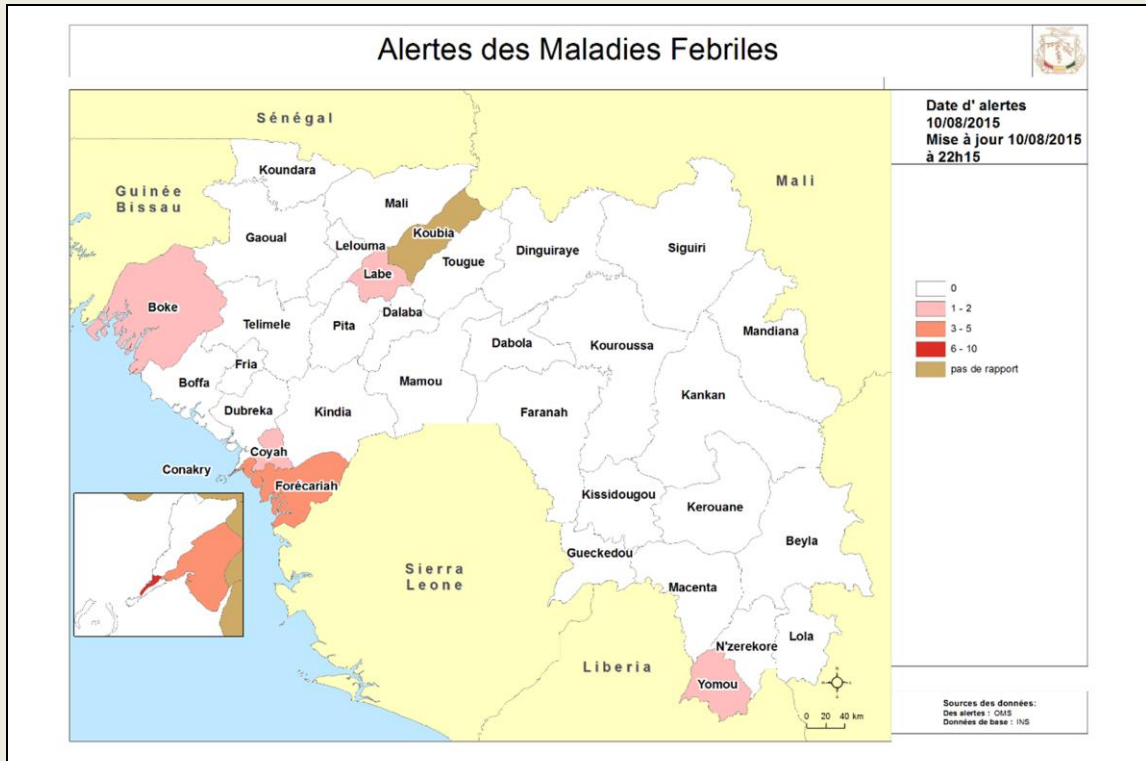


*Valeurs manquantes pour le statut final =52

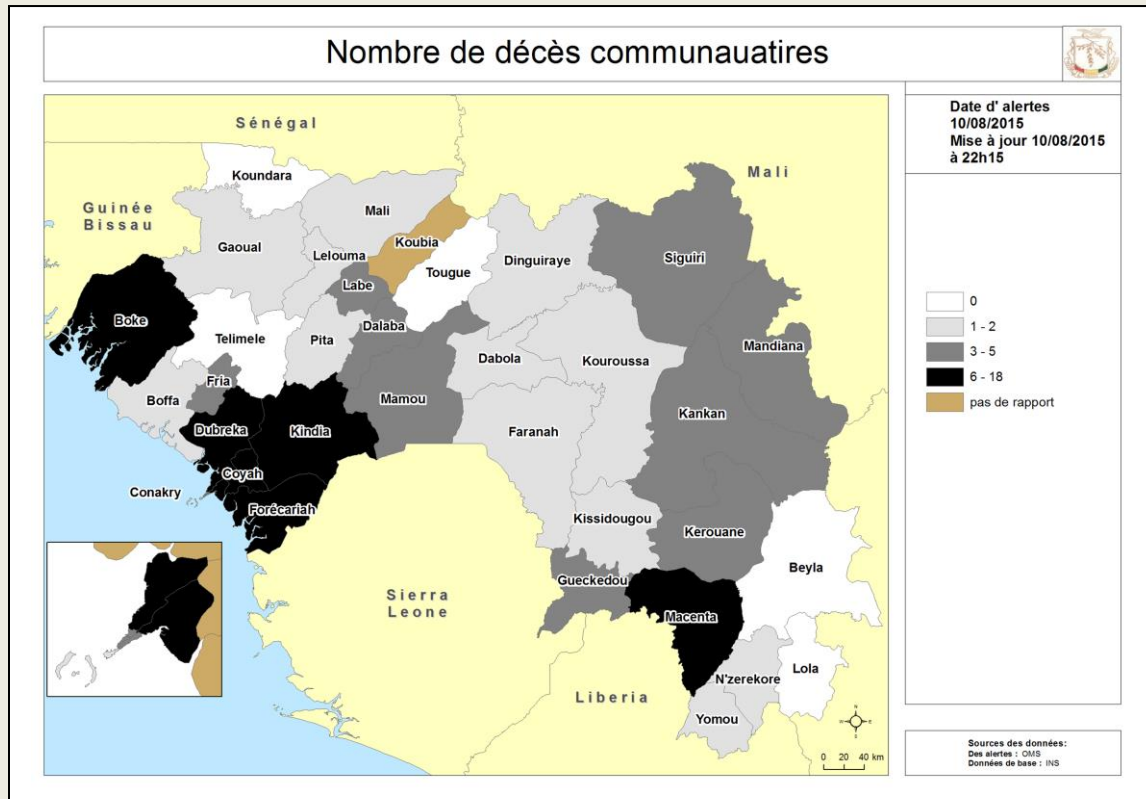


Guinée - Epidémie de la Maladie à virus Ebola

Carte 6. Classification des préfectures selon le nombre d'alerte des cas suspects. 10/08/2015, Guinée



Carte 7. Classification des préfectures selon le nombre d'alerte des décès communautaires. 10/08/2015, Guinée




Guinée - Epidémie de la Maladie à virus Ebola
Table 9. Tableau récapitulatif des échantillons testés le 10/08/2015, Guinée

LABORATOIRES	Echantillons testés	Echantillons positifs	Echantillons négatifs	Décédés testés	Décédés positifs	Nouveaux Cas	Tests en cours
IPD Donka (GUI_EBOV_IPD)	44	0	44	41	0	0	0
EUMlab Coyah (GUI_EBOV_EUMLAB)	10	0	10	8	0	0	0
CREMS Kindia (GUI_EBOV_CREMS)	8	0	8	8	0	0	0
IP France Macenta (GUI-EBOV- IPF)	0	0	0	0	0	0	0
KPLAN Forécariah (GUI_EBOV_ K-PLAN)	12	0	12	12	0	0	0
REDC Conakry (GUI_EBOV REDC)	12	0	12	9	0	0	0
PHAC Kamsar (GUI_EBOV)	12	0	12	11	0	0	0
KPLAN ID Conakry (GUI EBOV KPLAN ID)	12	0	12	12	0	0	0
Total	110	0	110	101	0	0	0

Table 10. Situation globale des cas confirmés, probables et suspects, 10/08/2015, Guinée

Guinée 10/08/2015 18:00		
Classification épidémiologique	Nombre	Décédé
Confirmé	3329	2072 (62,2 %)
Probable	452	452 (100,0 %)
Suspect	4	0 (0,0 %)
Total	3785	2524 (66,7 %)

Note: L'augmentation du nombre total de cas probables s'explique en partie par la mise en place du nouveau système de notification des décès communautaires non-prélevés avec lien épidémiologique avéré



Guinée - Epidémie de la Maladie à virus Ebola

Données épidémiologiques, Ebola_Guinée 10/08/2015

Table with columns for Description, Totaux, and 24 regions (Conakry, Gueckedou, Macenta, Dabola, Kissidougou, Dinguiraye, Telimele, Beffa, Kouroussa, Siguiri, Pita, Nzérékoré, Yomou, Dubréka, Forécariah, Kerouane, Coyah, Dalaba, Beyla, Kindia, Lola, Boke, Mamou, Mali, Faranah, Kankan, Fria, Koundara, Gaoual, Tougué). Rows include: Nouveaux cas enregistrés ce jour*, Nouveaux Cas suspects, Nouveaux Cas Probables, Nouveaux Cas confirmés, Total des nouveaux cas enregistrés ce jour, Cumul des cas (Total des Cas suspects, Total des Cas Probables, Total des Cas confirmés, Cumul des cas confirmés, probables et suspects), Décès (Nouveaux décès confirmés ce jour*, Nouveaux décès probables ce jour*, Total des décès probables, Total des décès confirmés, Cumul des décès (probables et confirmés), Letalité des cas confirmés), Agents de sante (Nouveaux cas confirmés enregistrés parmi les agents de santé ce jour*, Cumul des cas confirmés parmi les agents de santé, Cumul des cas probables parmi les agents de santé, Cumul (des cas confirmés et probables) parmi les agents de santé, Nouveaux décès enregistrés parmi les agents de santé ce jour, Cumul des décès confirme parmi les agents de sante, Cumul des décès (Confirmés + probables) parmi les agents de sante), Admissions et sorties CTE (Nouvelles admissions au CTE ce jour*, Nombre total des cas hospitalisés dans le CTE, Nombre total des sorties ce jour du CTE, Cumul des admissions au CTE), Contacts (Nouveaux contacts enregistrés ce jour*, Nombre de contacts sortis ce jour, Nombre de contacts a suivre ce jour, Nombre de contacts suivis ce jour, Pourcentage des contacts suivis (%)), Laboratoire (Nombre d'échantillons collectes ce jour, Nombre d'échantillons en cours de test, Total des échantillons testés), Date de confirmation du dernier cas, and Nombre de jour avec zéro(0) cas confirmé.

*les données sur les nouveaux cas et les contacts sont déjà prises en compte dans le cumul.